

# GENAN INTAKE

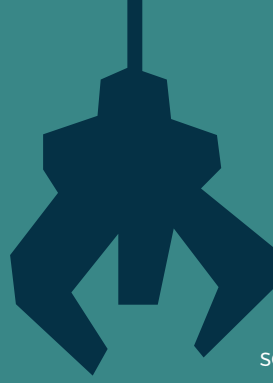
Aposta num  
futuro sustentável



# PNEUS SIM, POR FAVOR!



**PNEUS DE AUTOMÓVEIS DE PASSAGEIROS, PNEUS DE CAMIÕES, PNEUS DE MOTOCICLOS OU PNEUS DE TRATORES – SEM JANTES**



## **CONTENTORES LIMPOS**

sem pedras, lascas de madeira ou objectos estranhos identicos



# OUTROS TIPOS DE PNEUS NÃO, OBRIGADO!



## **PNEUS COM JANTES OU OUTROS OBJETOS METÁLICOS**

Pneus com, por exemplo, ganchos de baloiço



**PNEUS DE BICICLETA**  
ou pneus de carrinho de mão



**CORREIAS DE BORRACHA**  
Lagartas de trator e correias transportadoras

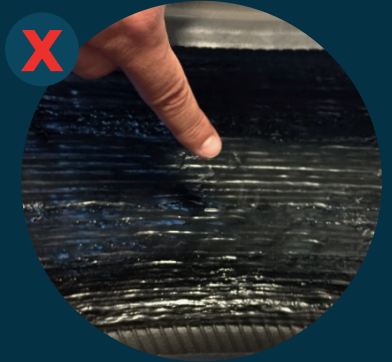
## **TODOS OS DETRITOS DE BORRACHA**

por exemplo, tapetes de borracha, tubos interiores, fitas elásticas, etc. – exceto de pneus de automóveis de passageiros, pneus de camiões, pneus de motociclos e pneus de tratores



## **PNEUS AUTOVEDANTES / PNEUS SILENCIOSOS**

– nem pneus de automóveis de passageiros com elementos autovedantes ou espuma de absorção de som, nem pneus de autocarros ou camiões com vedantes líquidos, coloridos e químicos



## **TINTA OU ALGAS**

Pneus pintados, pneus velhos utilizados para cobrir silagem ou pneus com algas



## **RECIPIENTES SUJOS**



Em caso de dúvida, entre em contacto com o departamento de logística da sua fábrica local Genan para obter informações e aconselhamento. Consulte os dados de contacto respetivos em [www.genan.com](http://www.genan.com)



# POR QUE RAZÃO?

## **1 NÃO QUEIMAMOS PNEUS - MAS EFETUAMOS A SUA RECICLAGEM**

A Genan é o maior reciclador de pneus em fim de vida («ELT») do mundo. Os pneus são granulados e a borracha, o aço e os têxteis são separados. Do processamento da borracha resultam frações de borracha limpa em partículas de diferentes tamanhos – desde grãos a pós finos.

## **2 QUAL A FINALIDADE DA BORRACHA?**

Pode utilizar-se a borracha ELT para muitas aplicações diferentes, como campos de relva artificial (o granulado estabiliza a relva e melhora o comportamento da bola), asfalto (estradas mais duradouras), parques infantis (superfícies amortecedoras de impacto) ou no fabrico de novos pneus.

## **3 QUANTO MAIS LIMPOS FOREM OS PNEUS, MELHOR SERÁ O RESULTADO!**

Todos os pneus usados que nos são entregues destinam-se à reciclagem; – além disso, é importante que sejam tão limpos quanto possível, para que a borracha produzida possa ser utilizada como um substituto ecológico da borracha natural. Deste modo, podemos utilizar apenas pneus limpos e "frescos", em fim de vida, de automóveis de passageiros, camiões, motociclos e tratores. Todos os outros tipos de borracha, pneus ou resíduos serão descartados e enviados para um depósito de resíduos. Para o efeito, as despesas decorrentes são cobradas ao fornecedor. Os fornecedores poderão evitar estes custos suplementares se seguirem as nossas condições de entrega de pneus. A Genan NÃO aceita pneus autovedantes. Se detetarmos este tipo de pneus (ou outros tipos de pneus inaceitáveis aqui mencionados) entre os outros pneus que nos são entregues, cobraremos ao fornecedor uma taxa de 25,00 EUR por pneu, assim como uma taxa pela separação adicional e pela eliminação dos referidos pneus.